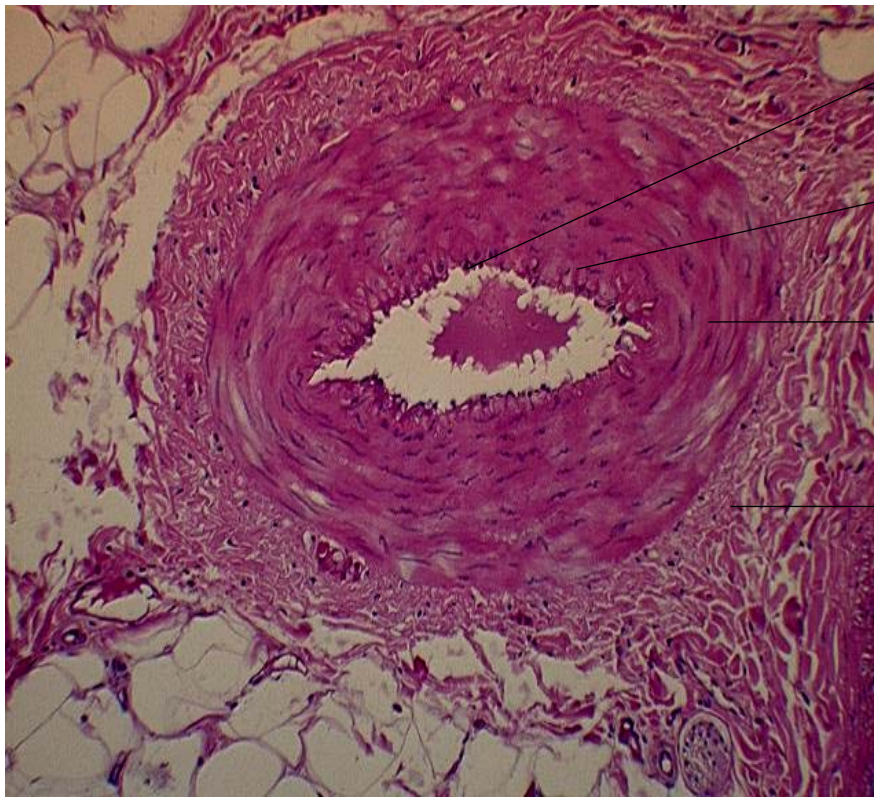


動脈



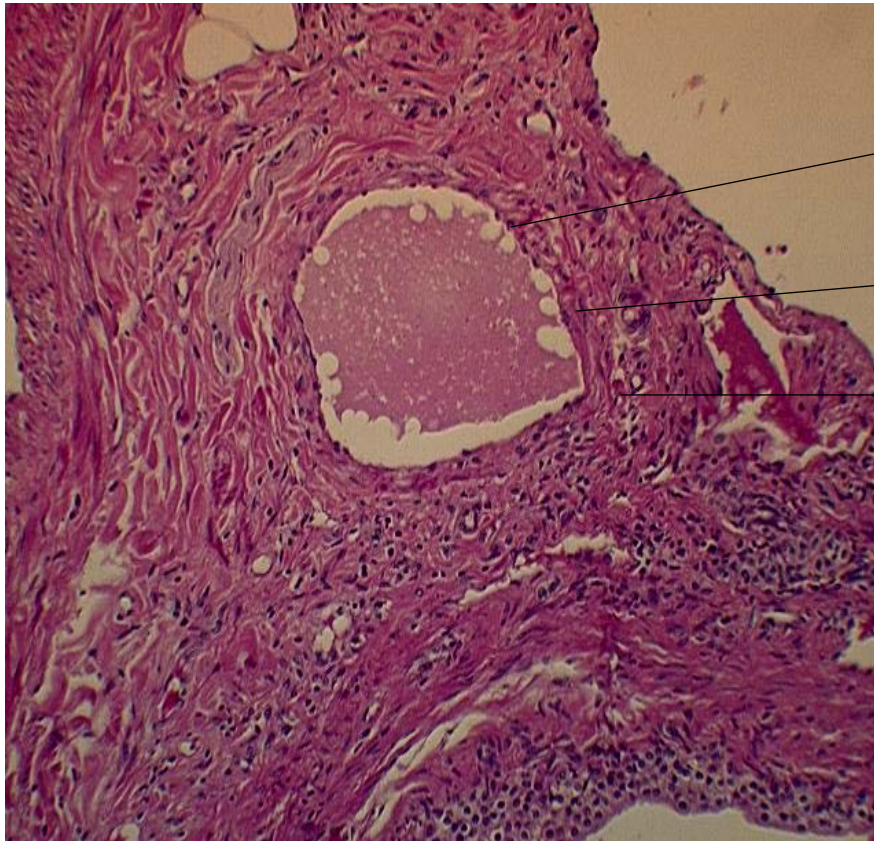
内膜
(内皮細胞)

内弾性板

中膜

外膜

静脈



内膜
(内皮細胞)

中膜

外膜

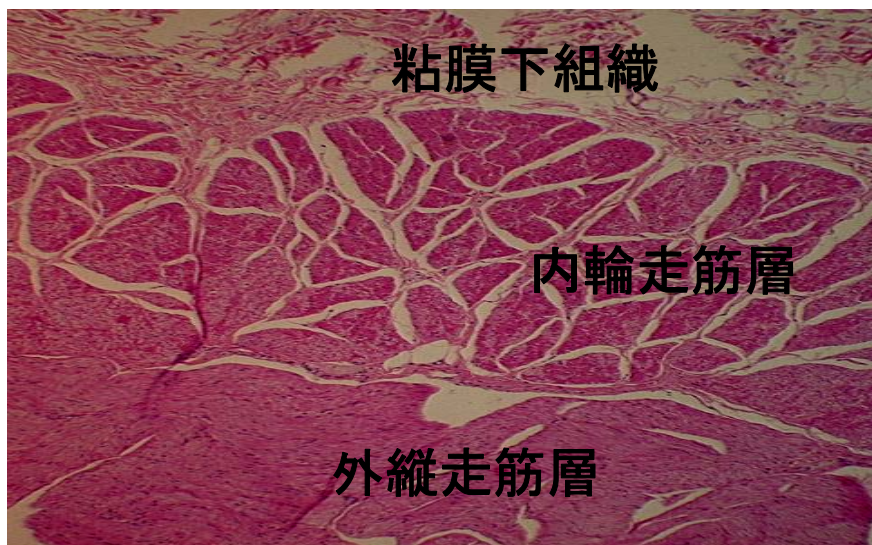
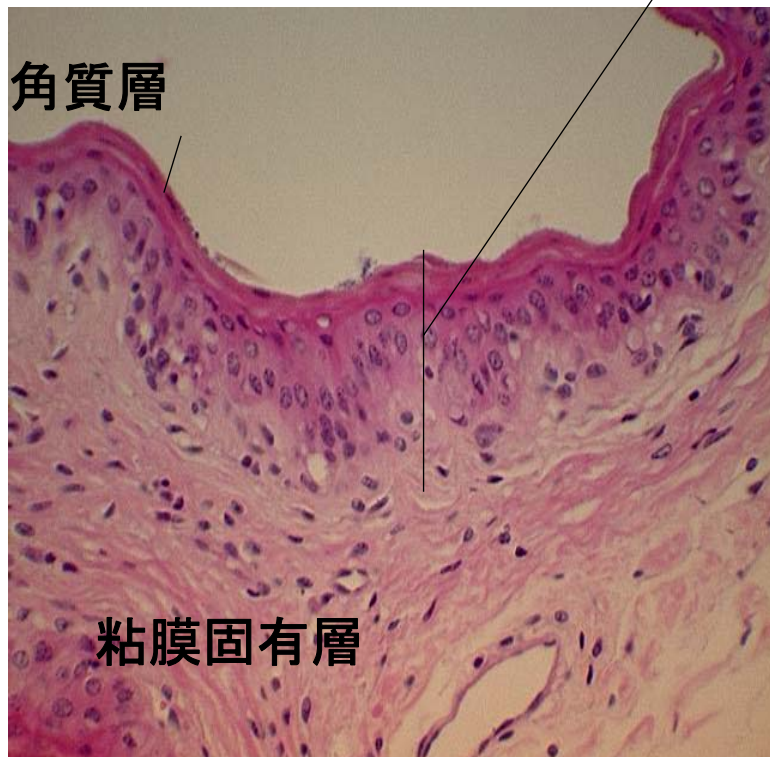
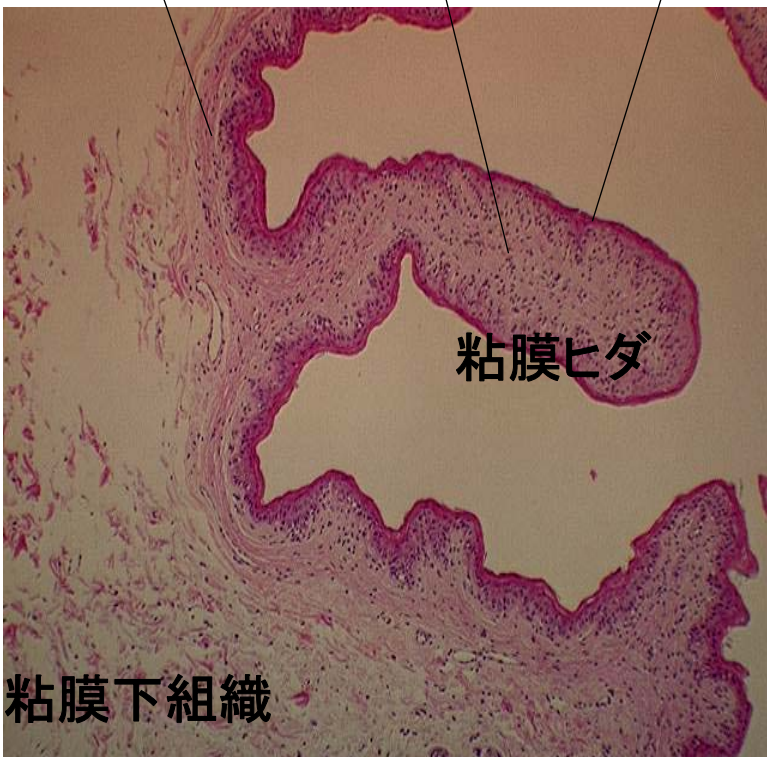
ヤギ血管(腎臓) HE

粘膜筋板

粘膜上皮

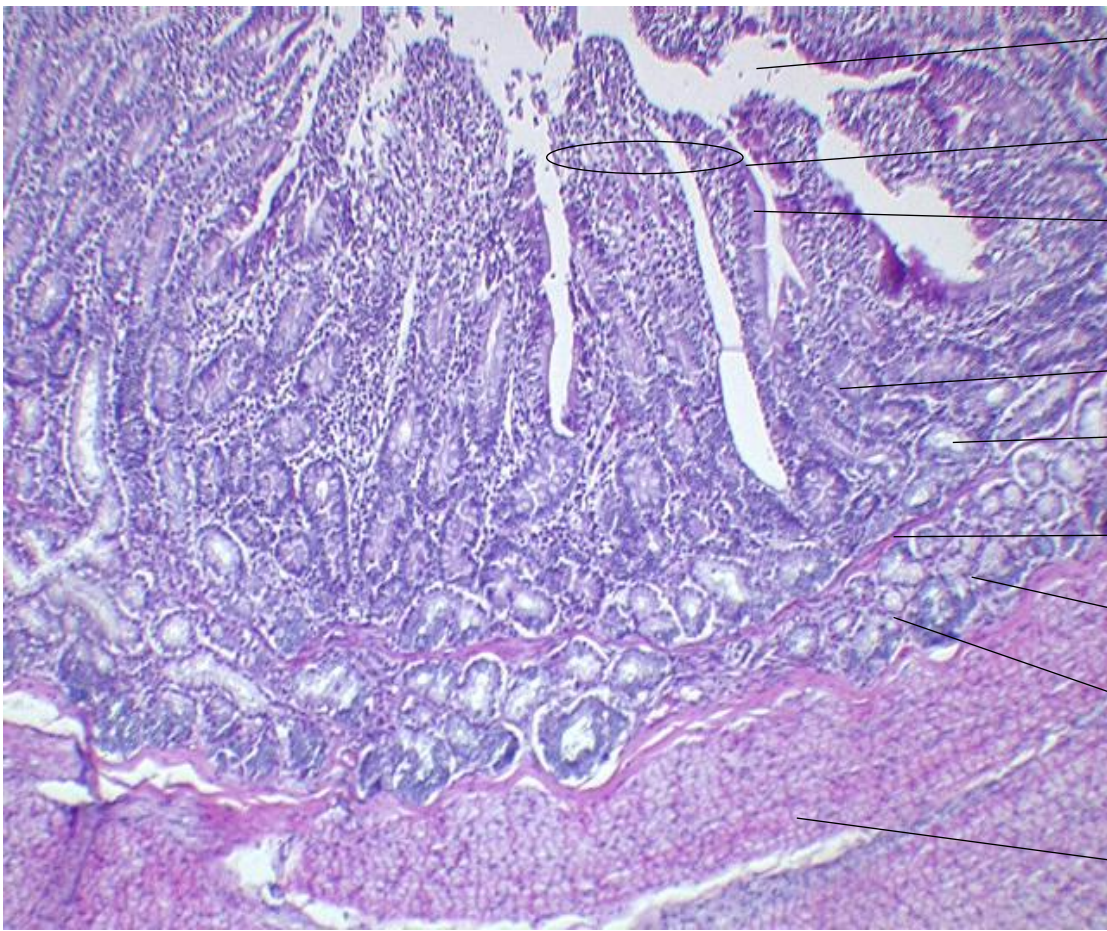
粘膜固有層

粘膜上皮(重層扁平上皮)

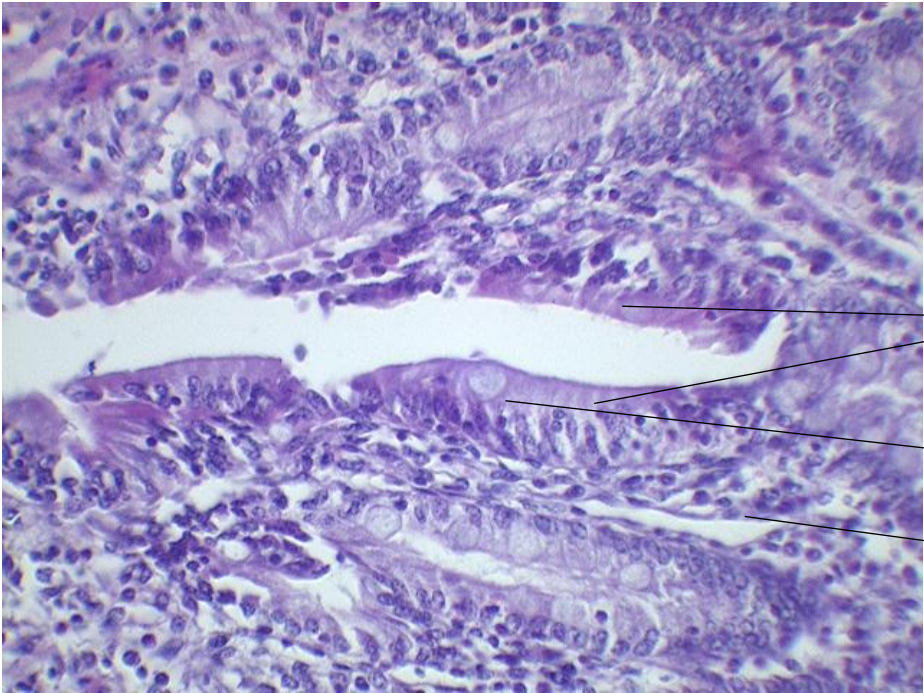


ウシ第一胃

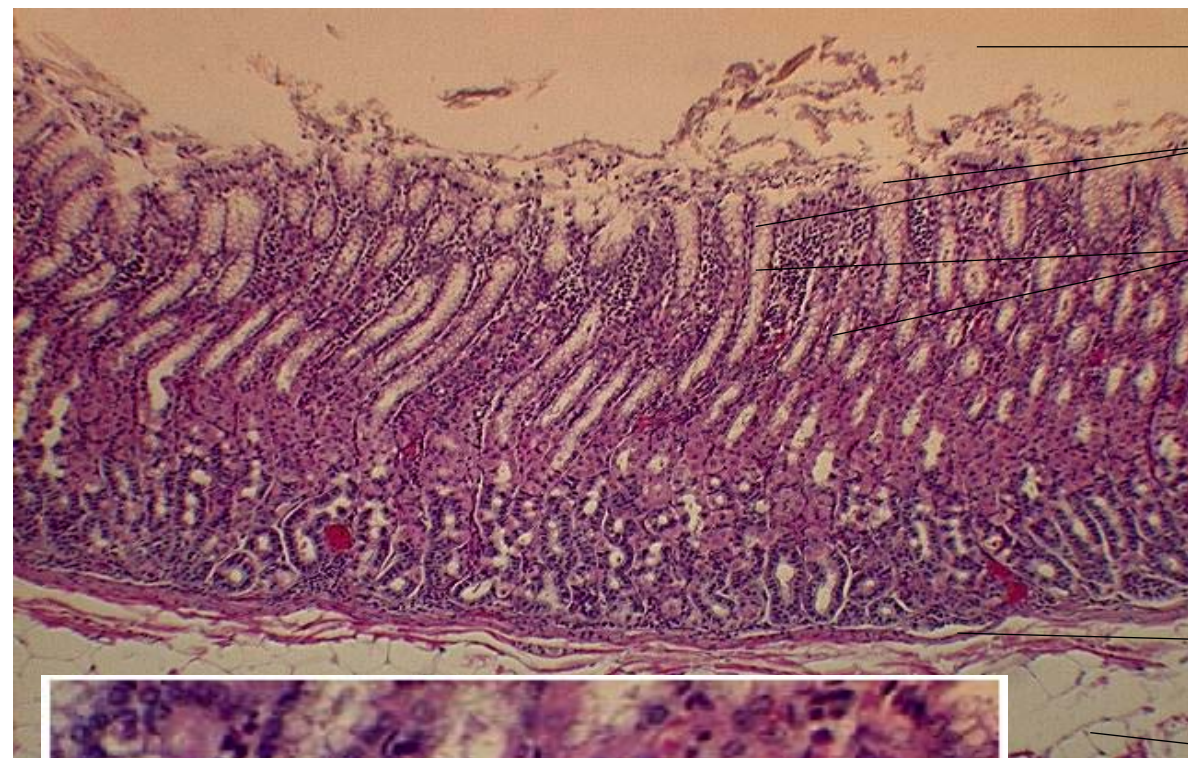
HE染色



- 管腔
- 腸絨毛
- 粘膜上皮
(吸収上皮)
- 粘膜固有層
- 腸腺
- 粘膜筋板
- 粘膜下組織
- 十二指腸腺
- 内輪層筋層



- 粘膜上皮
(吸収上皮)
 - 杯細胞
 - 粘膜固有層
- ウシ十二指腸
HE染色



管腔

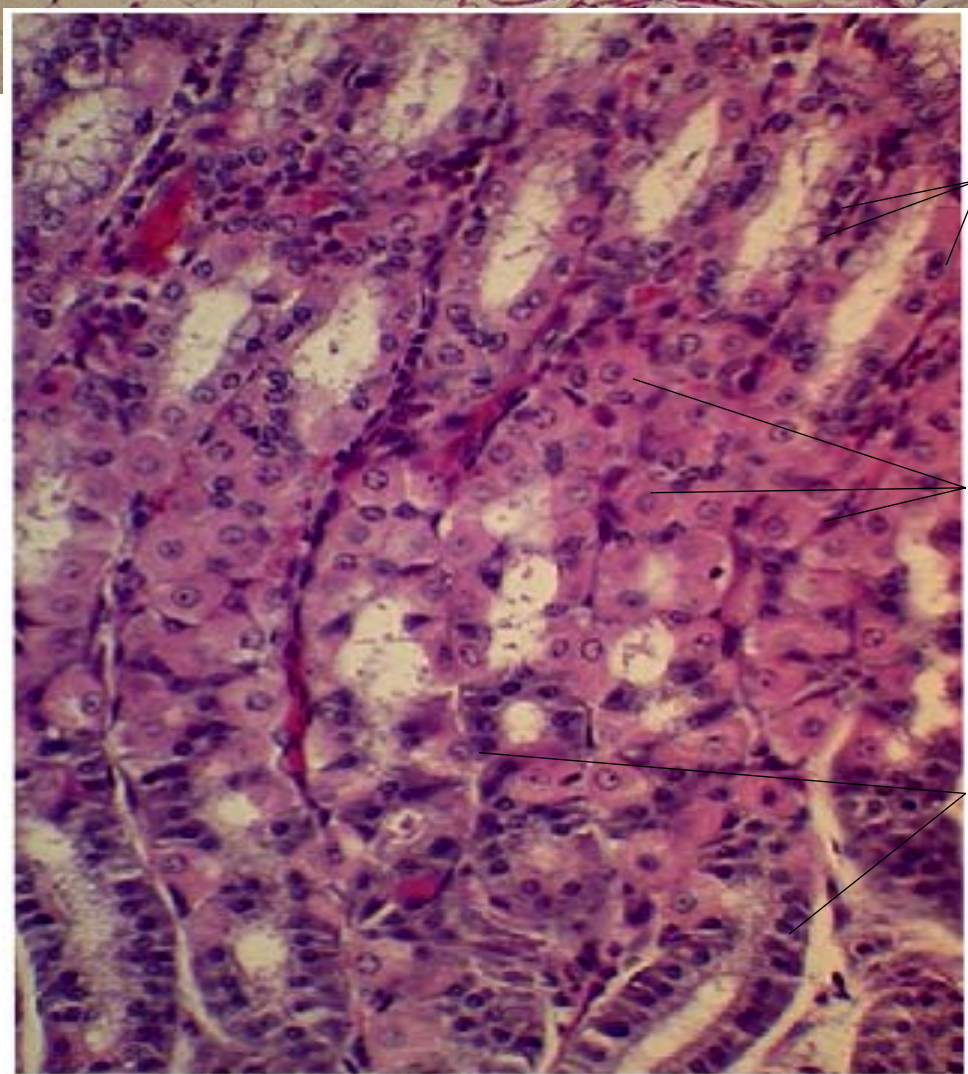
表面上皮

胃小窩

粘膜固有層
中の胃底腺

粘膜筋板

粘膜下組織



副細胞

壁細胞

主細胞

胃底腺
の細胞

ウシ第四胃
HE染色

**ブタ肝臓
HE染色**

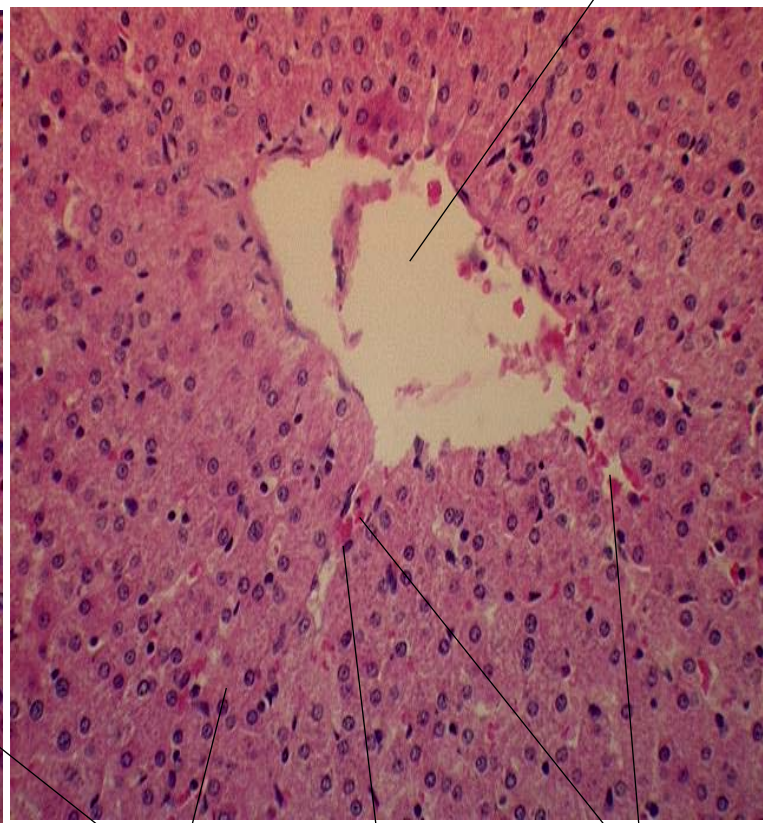
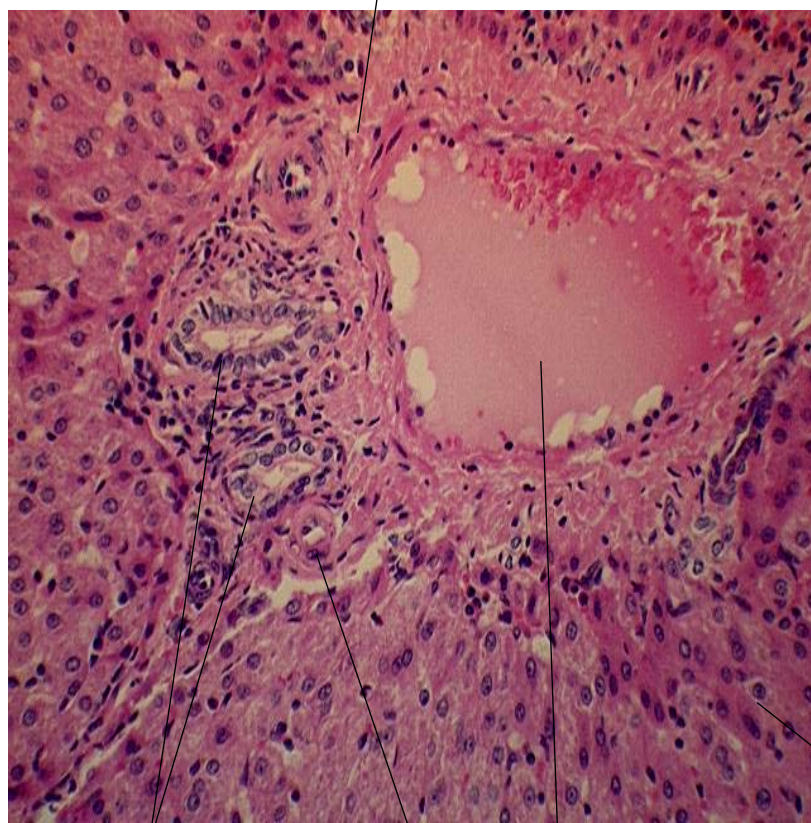
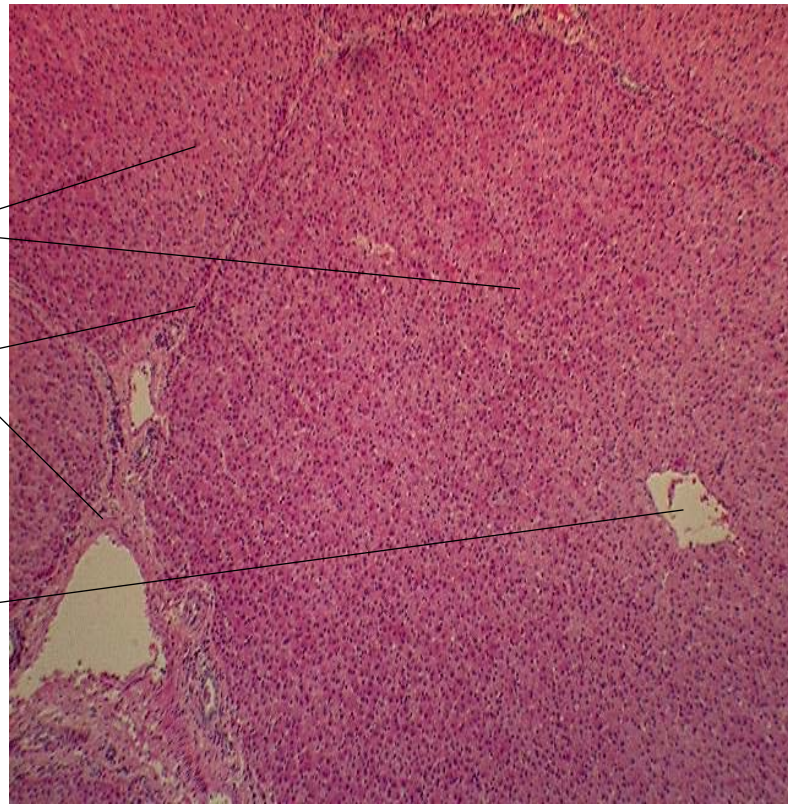
肝小葉

小葉間結合組織

中心静脈

小葉間結合組織

中心静脈



小葉間胆管

小葉間動脈

小葉間静脈

内皮細胞

肝細胞

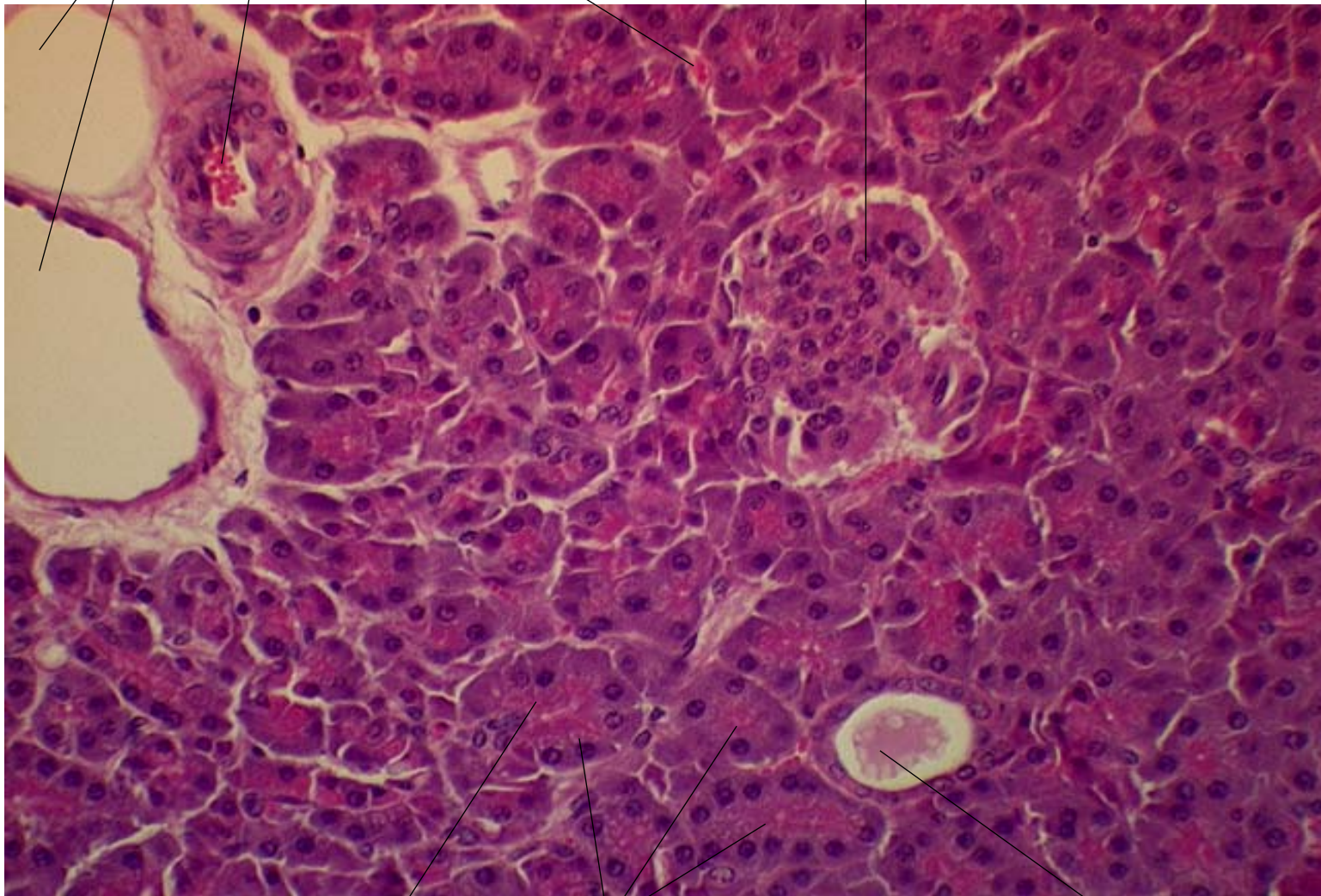
毛細血管

静脈

動脈

毛細血管

内分泌部
(ランゲルハンス島)



酵素源顆粒

外分泌部(終末部)

導管

ウシ膵臓 HE染色