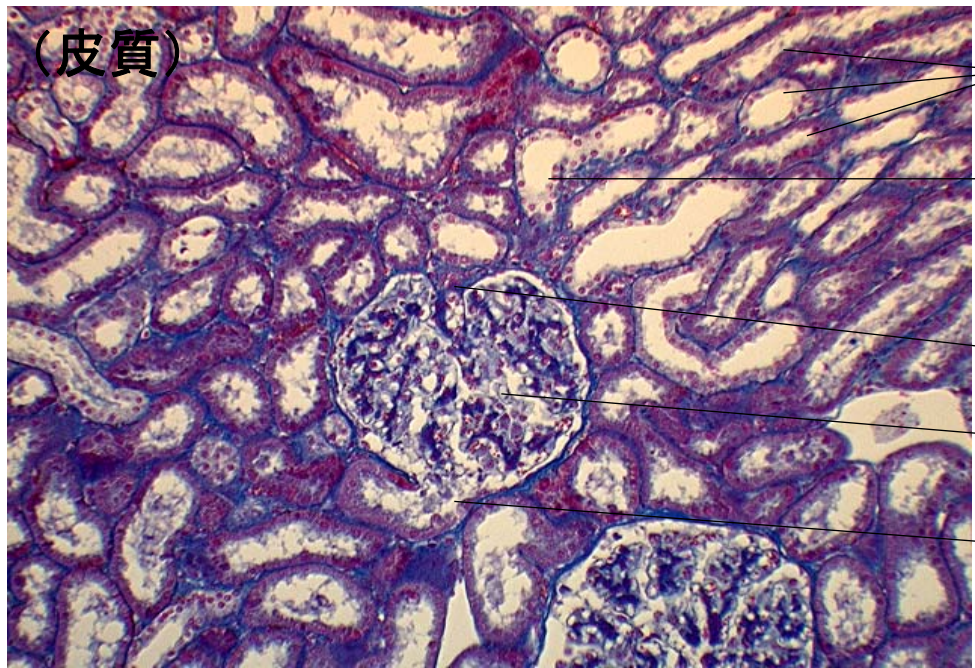


ヤギ腎臓  
(アザン染色)



(皮質)

- 尿管極
- 集合管
- 血管極
- 腎小体
- 尿管極

血管極  
細動脈

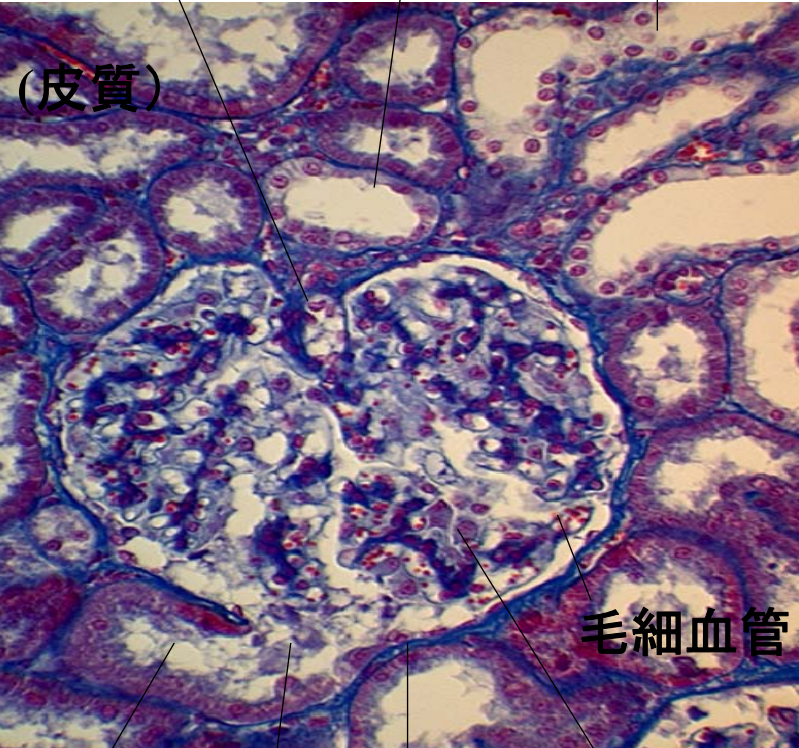
遠位尿細管

集合管

遠位尿細管

集合管

(皮質)



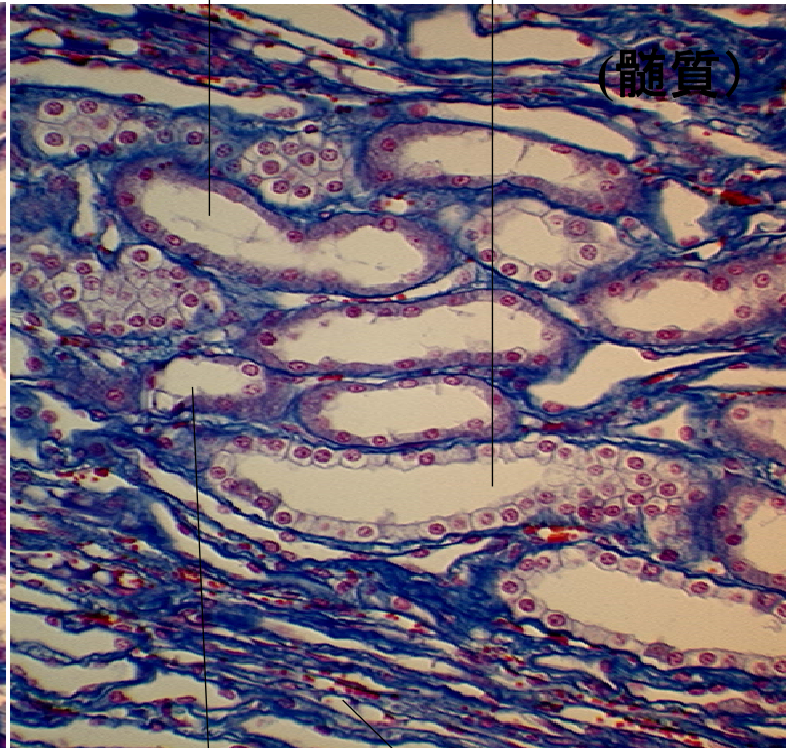
毛細血管

尿管極  
近位尿細管

糸球体  
ボウマン嚢  
同

外膜  
内膜

(髓質)

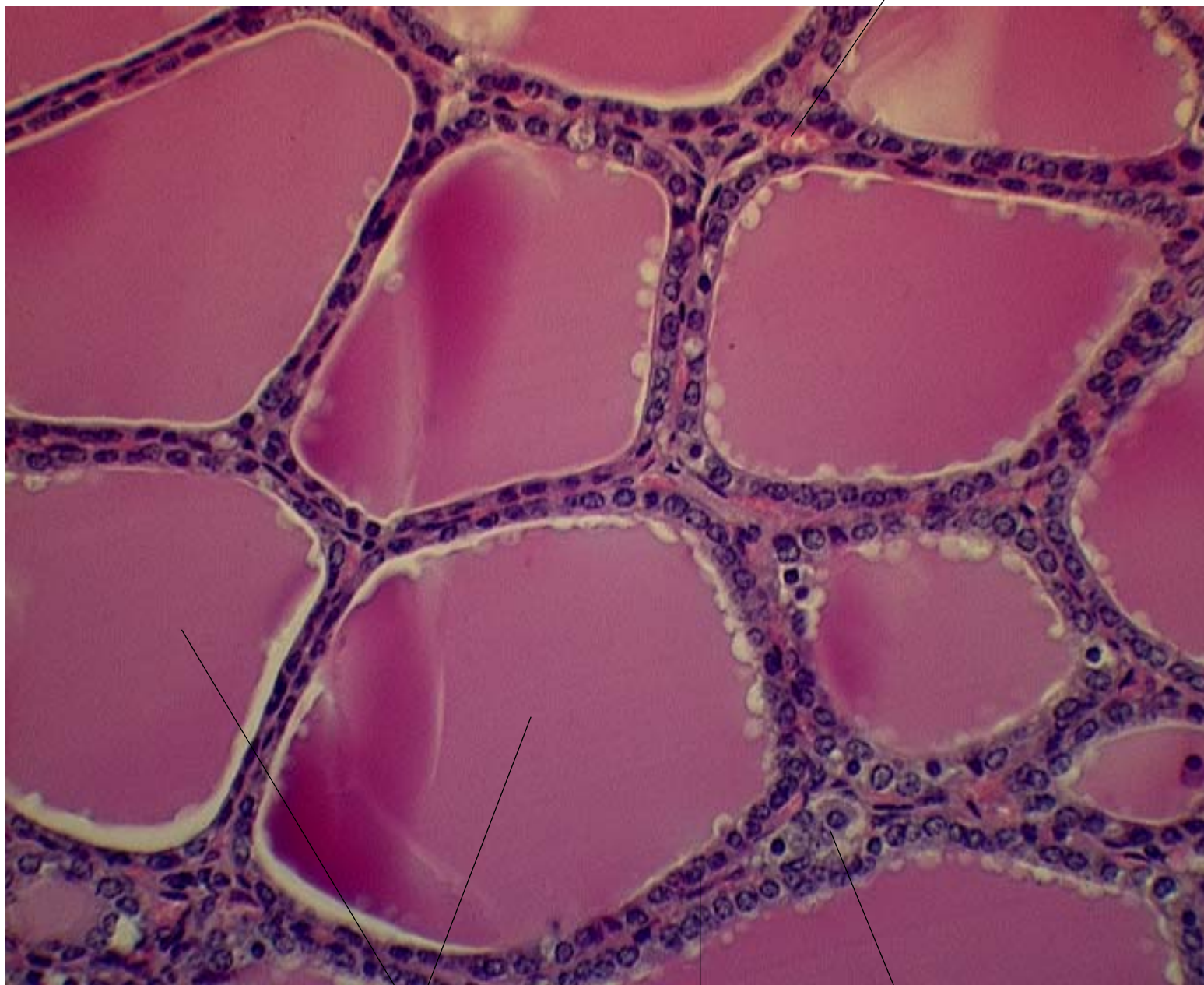


腎小体

ヘンレ  
のワナ

毛細血管

毛細血管

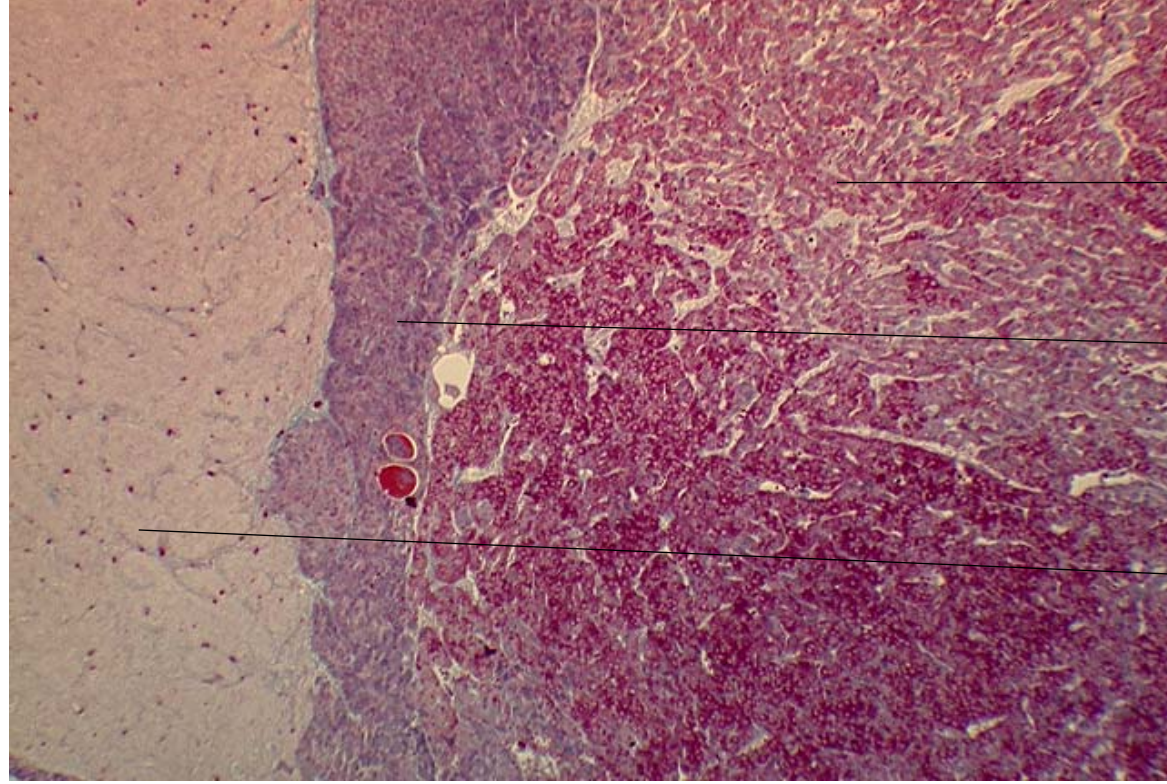


コロイド

濾胞上皮

傍濾胞細胞

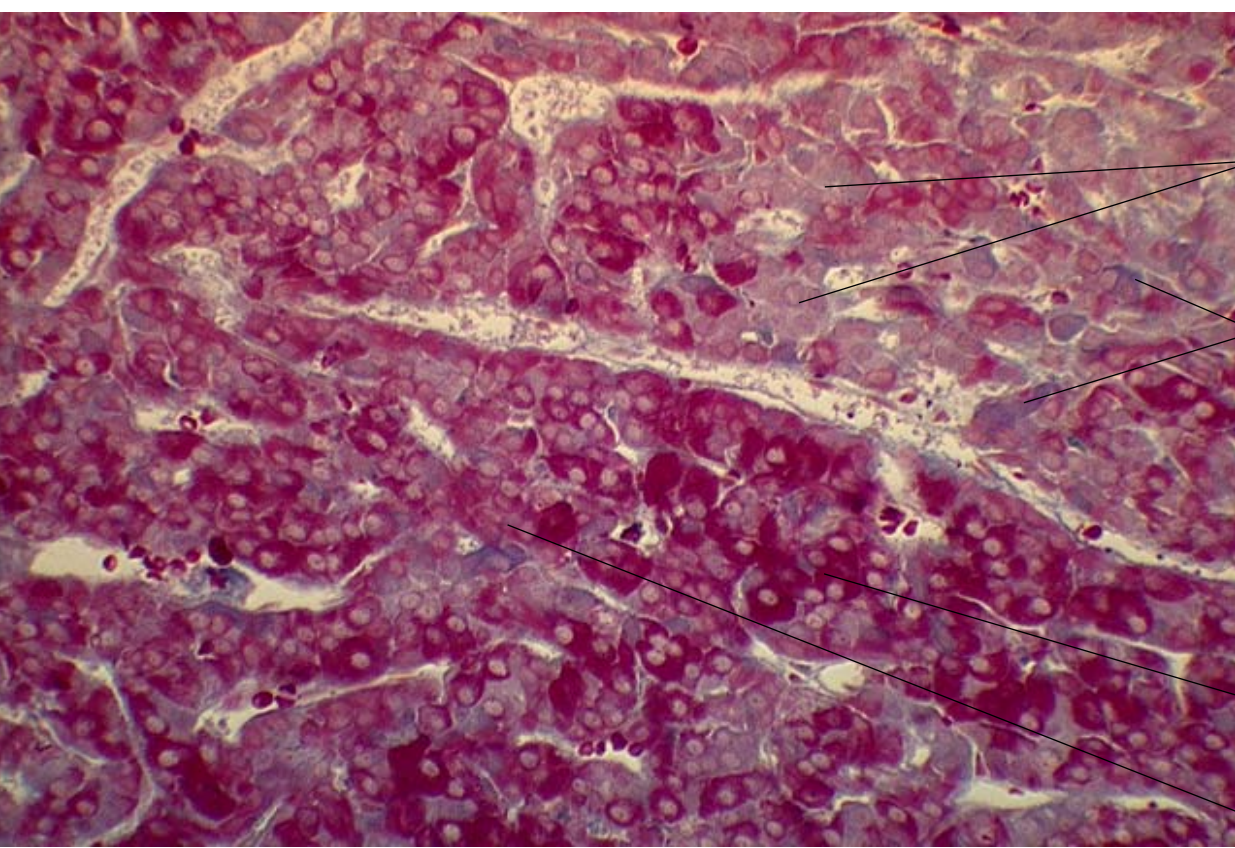
ウシ甲状腺 HE染色



前葉

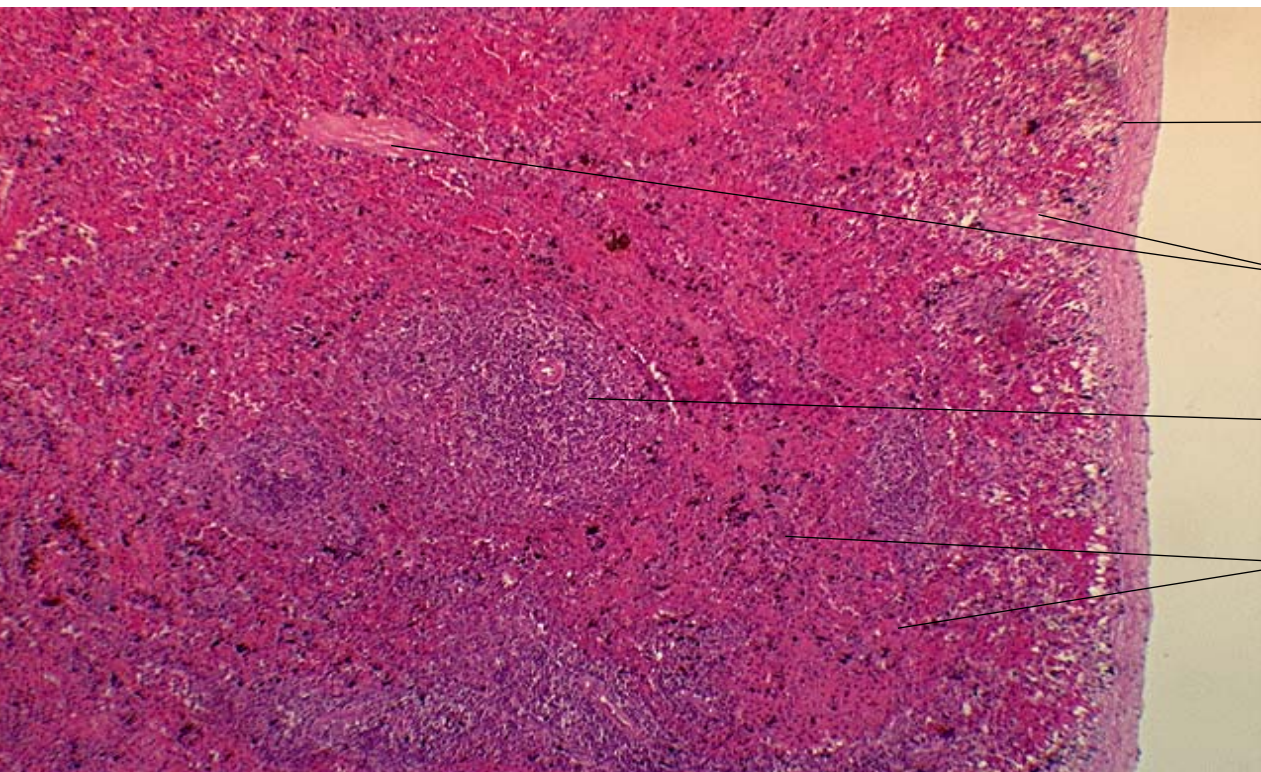
中葉

後葉



色素嫌性細胞  
塩基好性細胞  
色素好性細胞  
(アゾカルミン好性)  
(オレンジG好性)

ウサギ下垂体 アザン染色

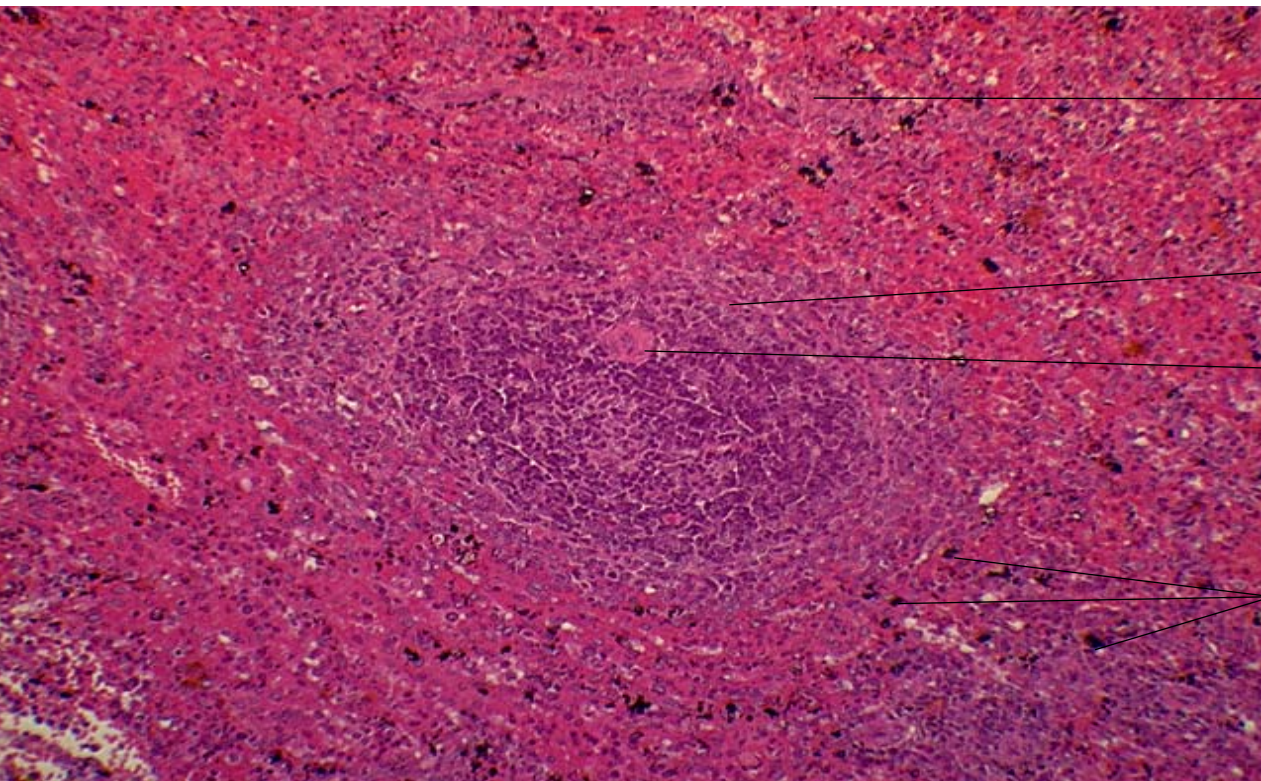


被膜

脾柱

白脾髄

赤脾髄



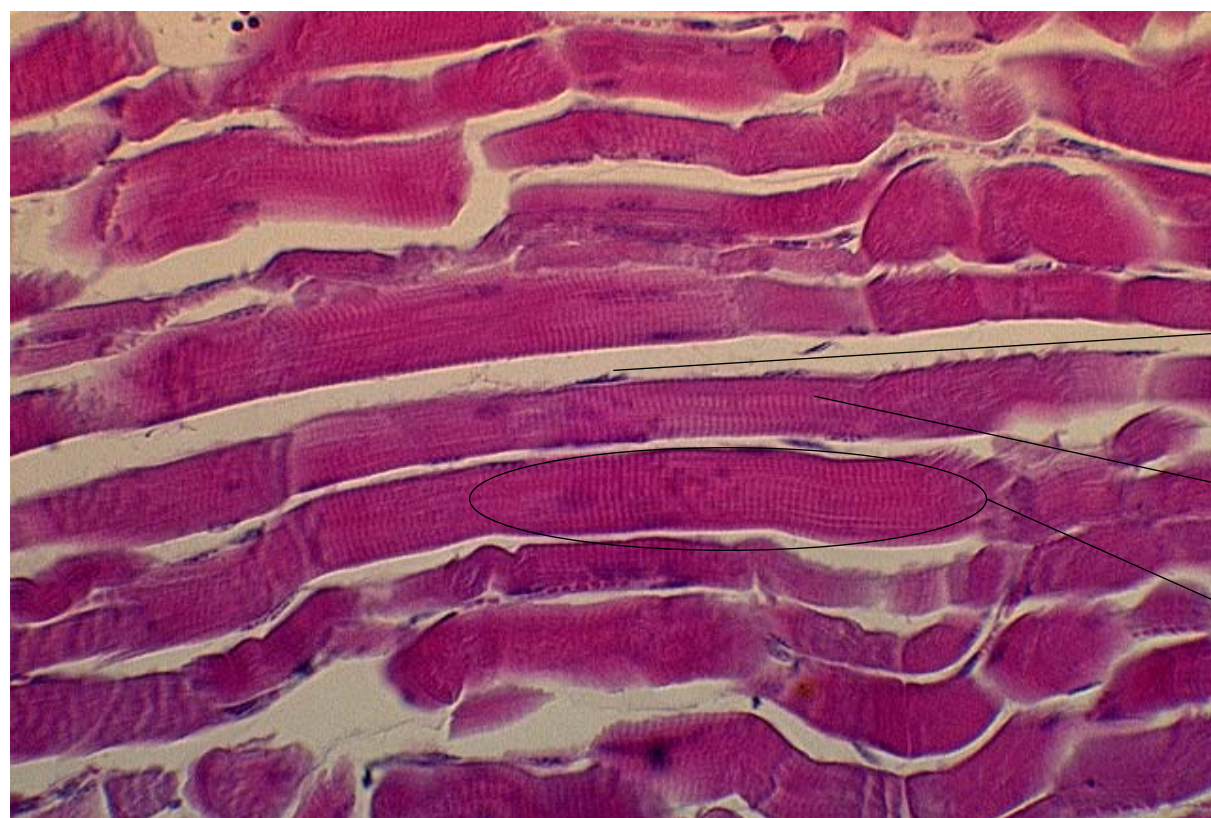
赤脾髄

白脾髄

中心動脈

マクロファージに取り込まれた墨汁粒子

ウサギ脾臓(墨汁投与) HE染色



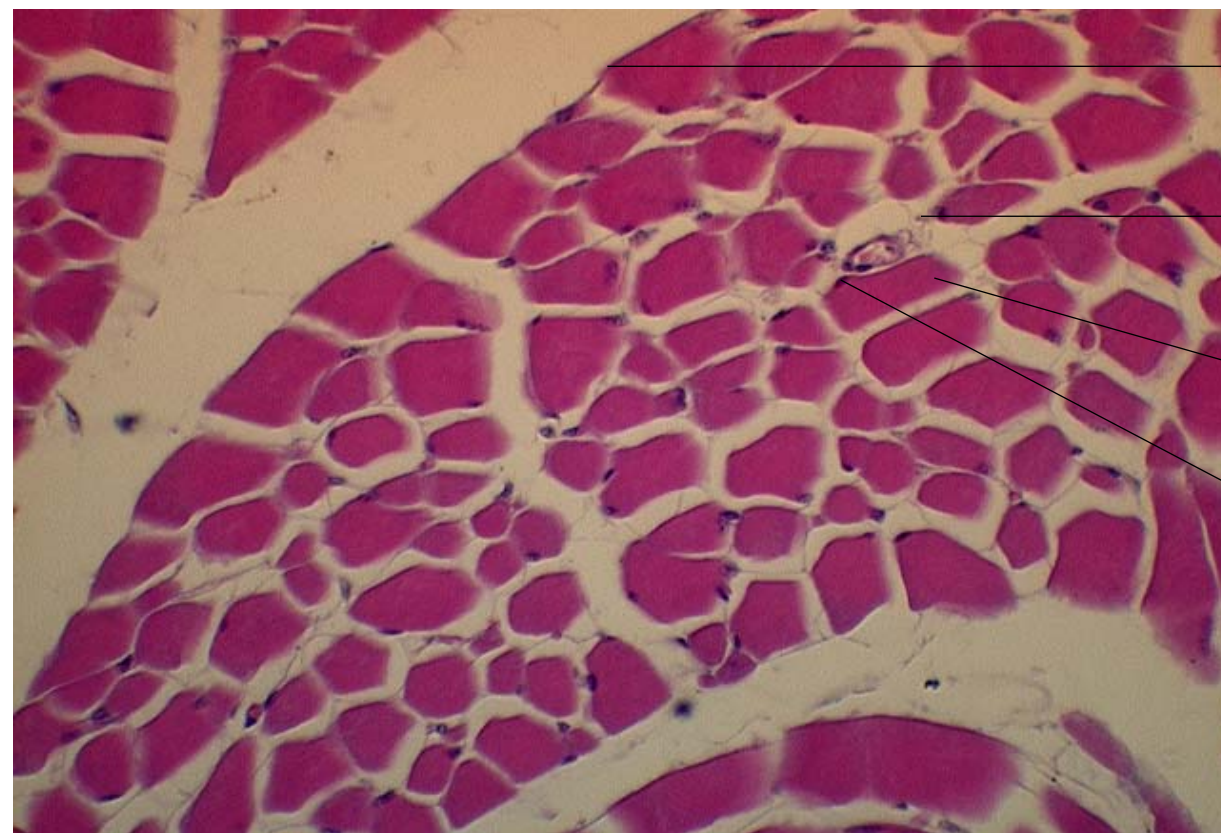
筋線維  
の核

筋線維

筋形質

横紋

(縦断)



筋周膜

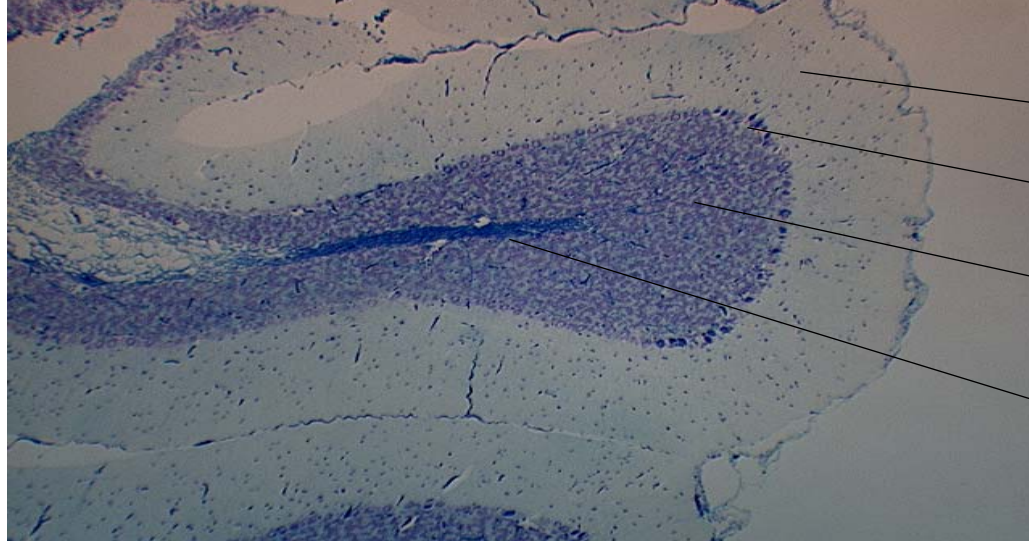
筋内膜

筋形質

筋線維の  
核

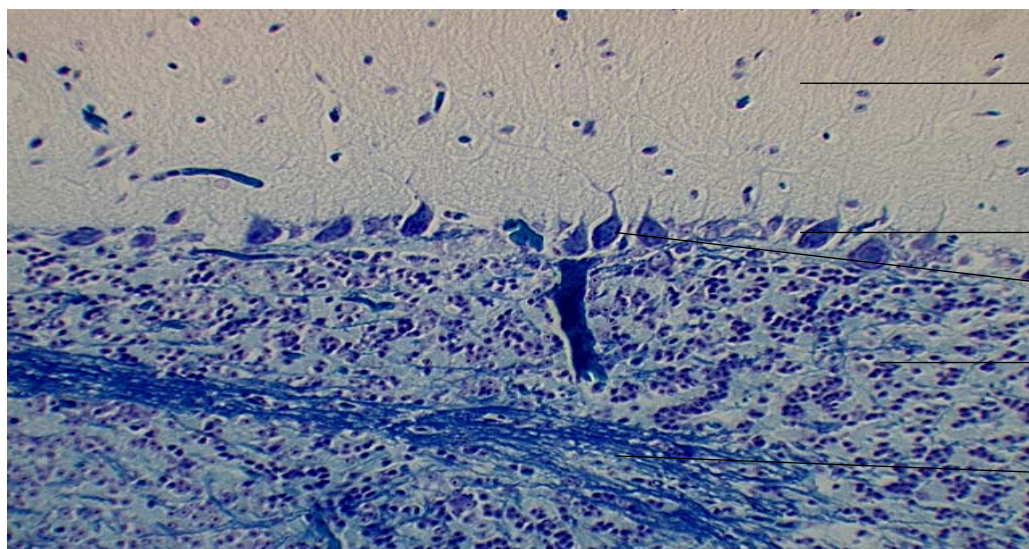
(横断)

ウシ骨格筋 HE染色



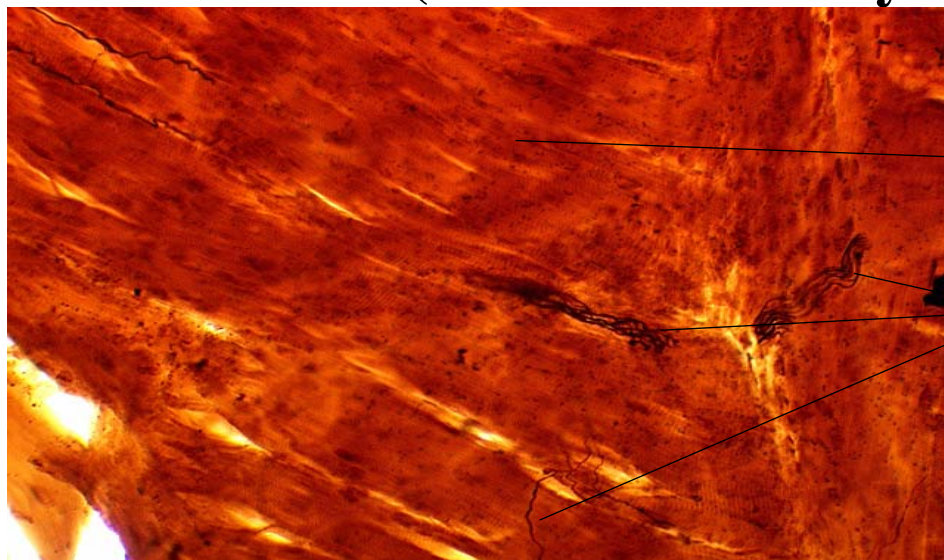
分子層  
 神経節細胞層  
 顆粒層  
 髓質(白質)

皮質(灰白質)



分子層  
 神経節細胞層  
 プルキンエ細胞  
 顆粒層  
 有随神経の髓鞘

ウズラ小脳 (Luxol blue-Cresyl violet染色)



骨格筋線維  
 神経線維

ウズラ神経線維 (渡銀染色)